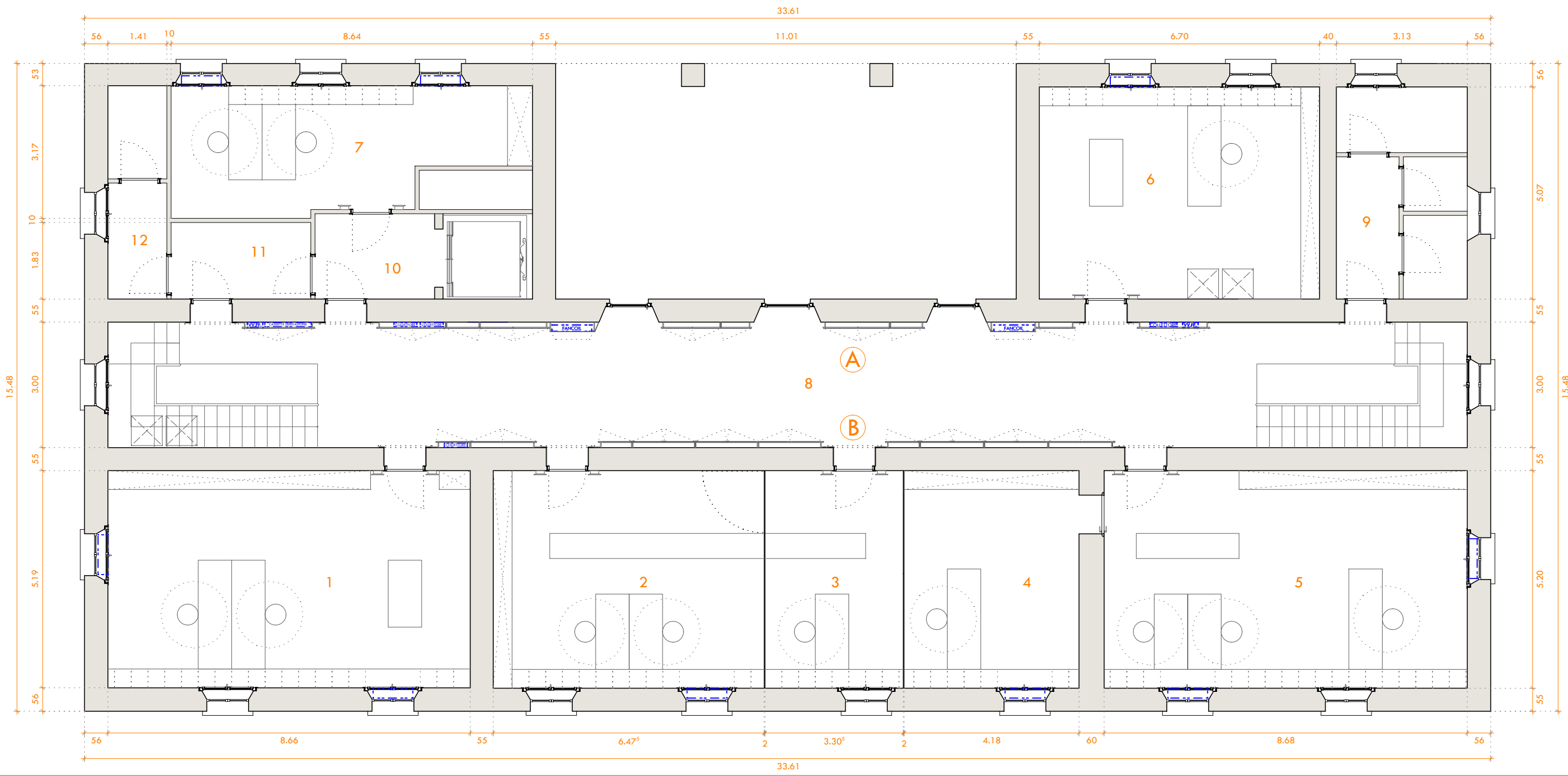


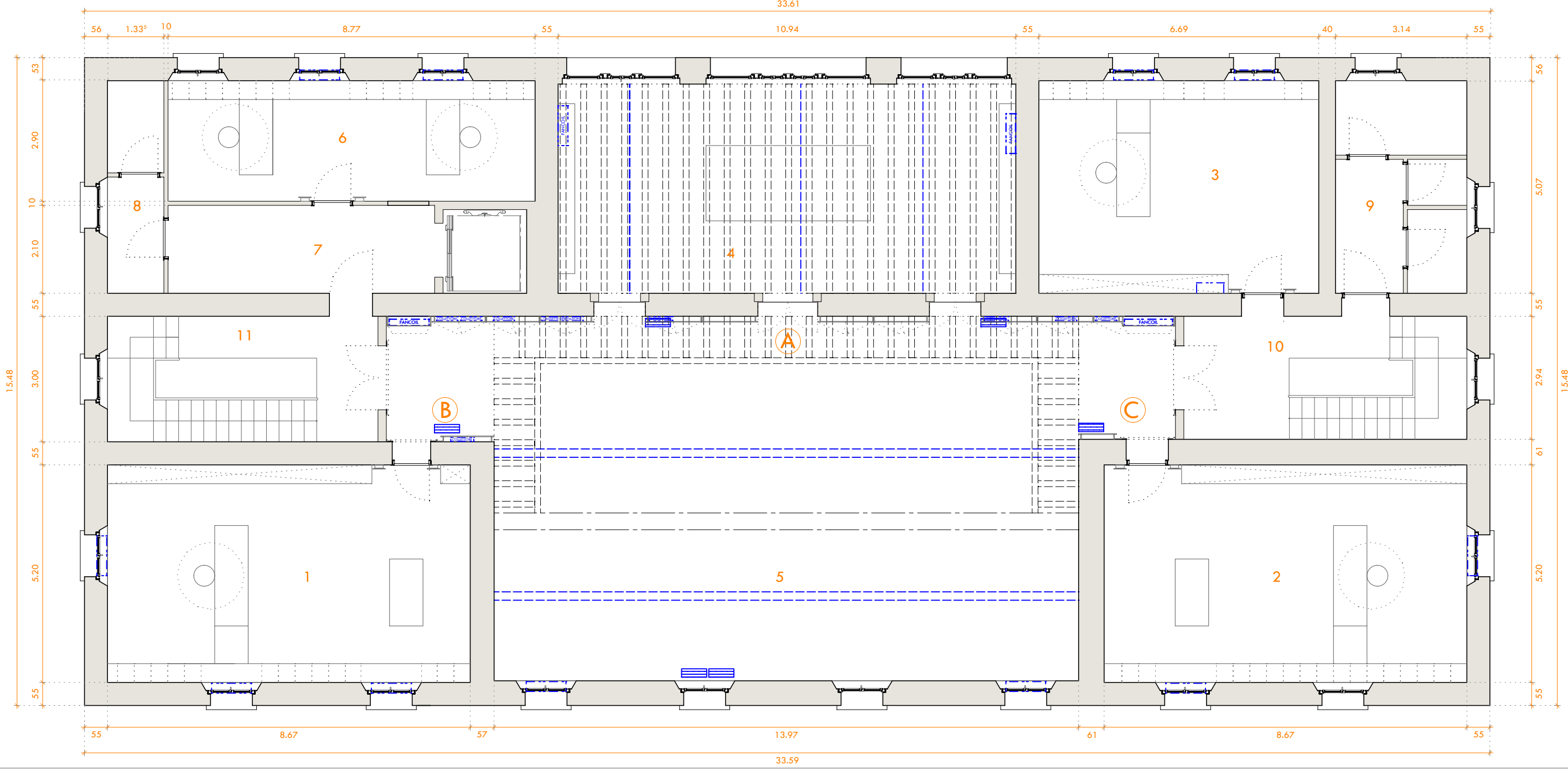
PIANO SEMINTERRATO				
	UFFICI	n postazioni	tipologia	mq
1	EDILIZIA PRIVATA	2 / 4	operativo	43,85
2	EDILIZIA PRIVATA	1	responsabile	19,27
3	LAVORI PUBBLICI	1	operativo	20,38
4	LAVORI PUBBLICI	2	operativo	31,13
5	LAVORI PUBBLICI	1	operativo	18,61
6	LAVORI PUBBLICI	1	responsabile	24,76
7	RIUNIONI	8/ 10		26,80
8	CORRIDOIO			78,06
9	BAGNO			14,50
10	ARCHIVIO			18,62
10*	PASSAGGIO			12,74
11	ARCHIVIO			35,65
12	LOCALE TECNICO			18,03
13	DISIMPEGNO			3,40
14	LOCALE TECNICO			11,07
15	DISIMPEGNO			6,10
16	LOCALE TECNICO			8,51

PIANTA PIANO SEMINTERRATO _ ARREDO



PIANO TERRA				
	UFFICI	n postazioni	tipologia	mq
1	UFFICIO	2 / 4	operativo	44,94
2	ANAGRAFE	2	operativo	33,67
3	PROTOCOLLO	1	operativo	17,19
4	AMMINISTRATIVO	1	operativo	21,74
5	AMMINISTRATIVO	3	operativo	45,14
6	AMMINISTRATIVO	1	operativo	33,97
7	UFFICIO	2	operativo	23,38
8	CORRIDOIO			94,47
9	BAGNO			15,87
10	DISIMPEGNO			5,83
11	DISIMPEGNO			6,11
12	BAGNO			7,19

PIANTA PIANO TERRA _ ARREDO



PIANO PRIMO				
	UFFICI	n postazioni	tipologia	mq
1	SEGRETARIO	1	dirigente	45,03
2	SINDACO	1	dirigente	45,08
3	ASSESSORE	1	dirigente	33,98
4	SALA GIUNTA			54,70
5	SALA			121,68
6	UFFICIO	2	operativo	25,26
7	DISIMPEGNO			13,38
8	BAGNO			6,79
9	BAGNO			15,95
10	SCALA			19,06
11	SCALA			19,39

PIANTA PIANO PRIMO _ ARREDO

COMUNE PONTE DI LEGNO

ARREDO EDIFICI EX SCUOLE REGINA ELENA DI SAVOIA

13
COMUNE

Data luglio 2017

Studio Architettura

COMUNE PONTE DI LEGNO

EX SCUOLA
PIANTE _ ARREDO

Progettista
Architetto Peluchetti Flora

Arch. Flora Peluchetti - via Panoramica, 21 - 25040 Artogne (Bs) - tel./fax 0364533184

COMUNE PONTE DI LEGNO
PROVINCIA DI BRESCIA

Scala 1:100

Committente
Comune Ponte di Legno